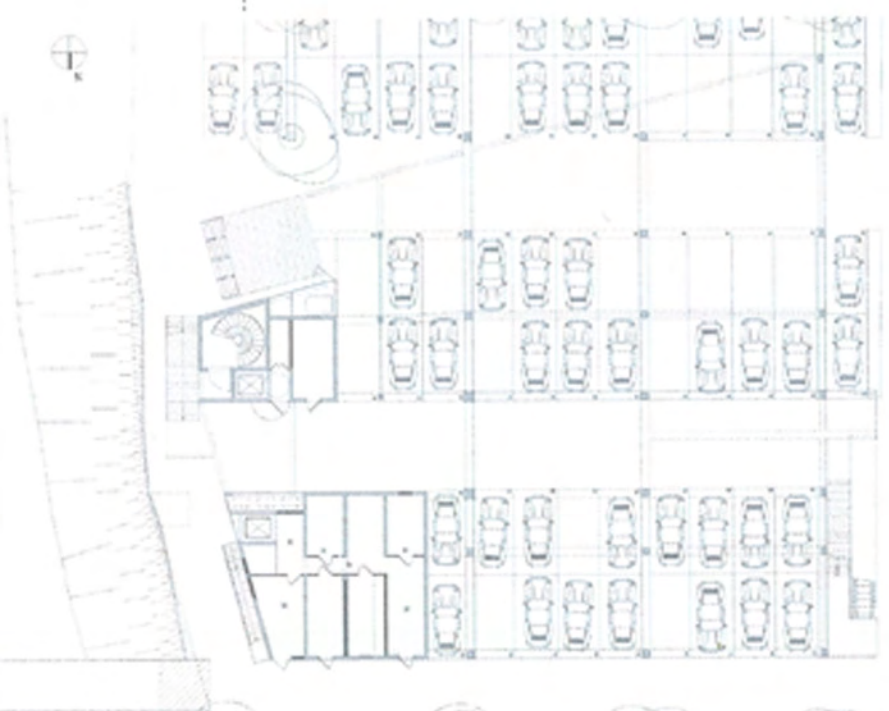




GRAND PRIX DÉPARTEMENTAL
DE L'ARCHITECTURE DE L'URBANISME ET DU PAYSAGE
DES BOUCHES-DU-RHÔNE
2009

ARCHITECTE
Julien Monfort
 CHEF DE PROJET
Alexandre Field
 MAÎTRE D'OUVRAGE
SCI DRIM TIM, Jean-Philippe Durand
 DATE DE LIVRAISON
2008
 SURFACES
2 510 m² SHON
2 950 m² SHOB
2 950 m² parking
 COÛT
4 724 200 € TTC
 CALIP N° 1168



architecture contemporaine n'a pas bonne presse. Si la commande publique limite les dégâts, grâce à des programmes d'éducation et des projets culturels prestigieux, qui ne fustigent pas l'architecture privée qui masquent les entrées de villes ? La laideur des zones commerciales et des parcs d'activités ? Est-ce qu'un urbanisme d'objets autistes juxtaposés entre des voies est une fatalité ? Avec le BLOK, nous avons essayé de montrer qu'un tout petit peu d'attention apportée à un contexte permet de produire une architecture et un environnement urbain de qualité. Dans un dialogue renoué avec son contexte, notre projet s'inscrit dans la continuité d'un certain esprit du lieu initié à l'époque par le multiplex des 3 Palmes, formidable réalisation qui a déjà exploré cette voie avec le succès que l'on connaît. Le BLOK s'articule autour de deux immenses écrans vitrés : le premier pour être vu, le second pour voir. Être vu ne veut pas nécessairement dire : « marquer son nom en grosses lettres fluo sur un bardage criard », mais mettre en scène sa contenance, du pain et des jeux en l'occurrence. À l'intérieur, les mêmes fonctions deviennent un spectacle à contempler depuis les espaces de vie : un énorme aquarium vitré rempli de sportifs déchaînés. Enfin, pour offrir un peu de calme aux citadins stressés qui ont choisi de venir se ressourcer, nous avons cadré une vue magistrale sur la nature environnante, et plus loin le massif de Carpiagne, derrière des façades transparentes totalisant 250 m² de vitrage clair... Il est aussi possible de s'installer directement en terrasse, au soleil, à l'abri du mistral, sur les 300 m² d'espaces extérieurs aménagés. Aujourd'hui, la pratique de l'architecture se caractérise par une extrême instabilité des programmes, des budgets, ou du foncier. Il est dorénavant impossible de penser l'architecture en terme de composition classique, de « parti », ou de concept. Nous travaillons plutôt des dispositifs, définis assez abstraite pour qu'un projet comme le BLOK conserve sa consistance, même si il a dû s'adapter à plusieurs sites ou subir à plusieurs reprises d'importants changements de programmes. Le dispositif est assez puissant pour se passer d'une matérialité noble. Le BLOK s'accommode ainsi de matériaux bruts, ou les plus simples, tels que le béton préfabriqué, l'acier rouillé vernis ou galvanisé, le verre, la moquette en dalle, ou les revêtements plastique, et assumés sans complexe ses réseaux techniques apparents sans que cette économie le dénature. Là encore, nous sommes dans le contexte. N'oublions pas que c'est à Marseille qu'a été inventé le « Brutalisme », par un certain Charles-Edouard Jeanneret, dit « Le Corbusier ».

LE BLOK
 6 COURS DE « FOOT À DEUX », RESTAURANT, BAR, BRASSERIE, SALLE DE RÉCEPTION
 LA VALENTINE, 13011 MARSEILLE

